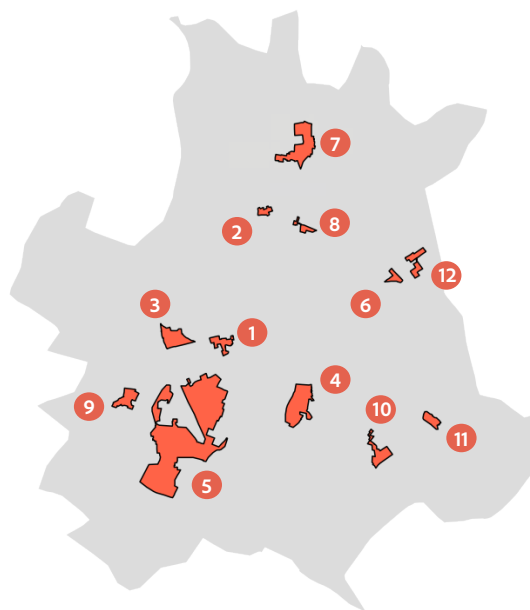


Indicateurs socioéconomiques de la ville de Toulouse

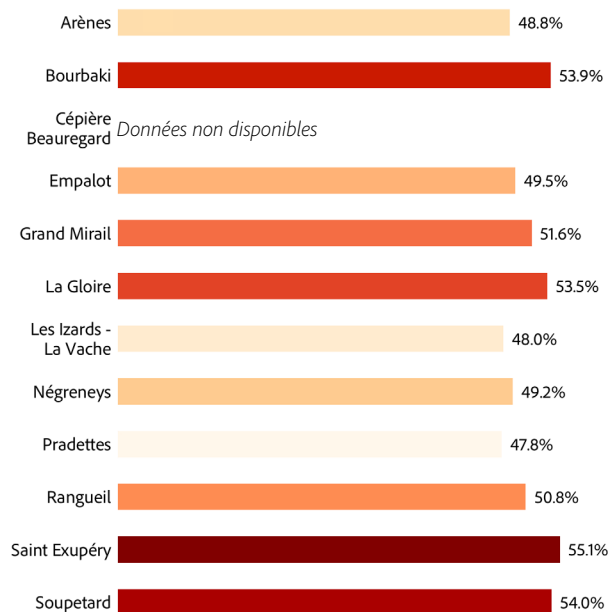
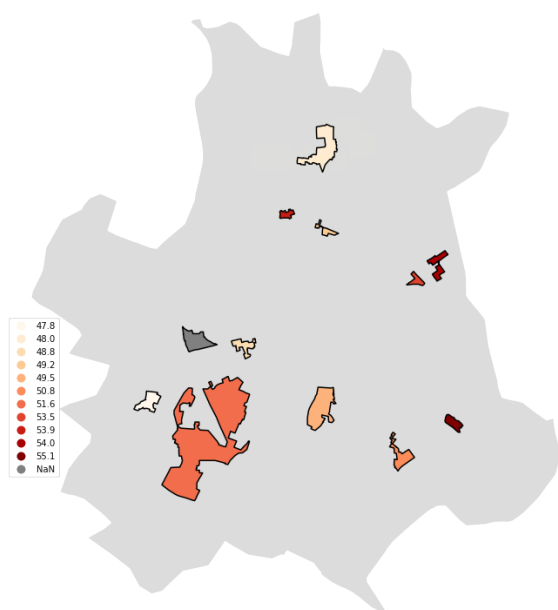
En Occitanie, Toulouse et Montpellier sont les deux métropoles ayant le plus de quartiers prioritaires. Chef-Lieu de la région Occitanie, Toulouse est la quatrième commune la plus peuplée de France. Il est ainsi important de s'intéresser à ses quartiers prioritaires afin de lever des inégalités. Vous pouvez retrouver les indicateurs socioéconomiques pour chaque quartier. Toulouse contient 12 quartiers prioritaires, classés par ordre alphabétique, étant :

- 1 Arènes
- 2 Bourbaki
- 3 Cépière Beauregard
- 4 Empalot
- 5 Grand Mirail
- 6 La Gloire
- 7 Les Izards - La Vache
- 8 Négrenneys
- 9 Pradettes
- 10 Rangueil
- 11 Saint Exupéry
- 12 Soupetard



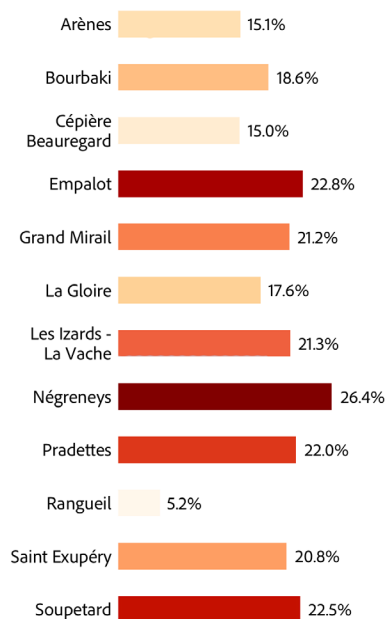
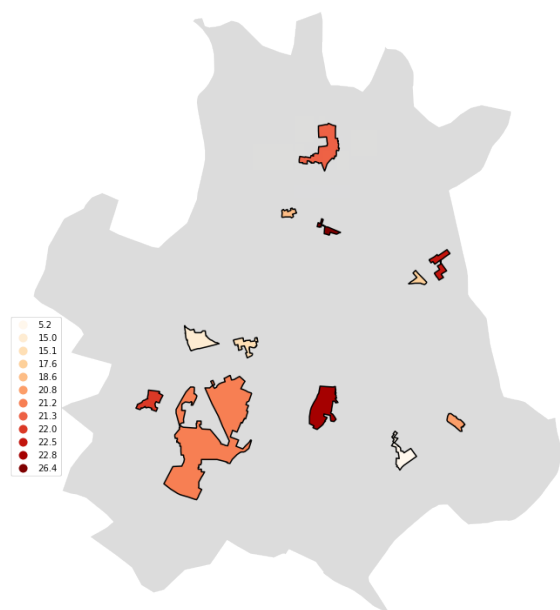
Inégalités de genre - Taux de femmes

Aujourd'hui encore, de nombreuses inégalités persèverent entre femmes et hommes, surtout au travail. En effet, les femmes sont bien plus souvent en temps partiel que les hommes. Pour un même volume de travail à temps plein, une femme gagne en moyenne 16,8% de moins qu'un homme dans le secteur public en France, et ce en 2020.



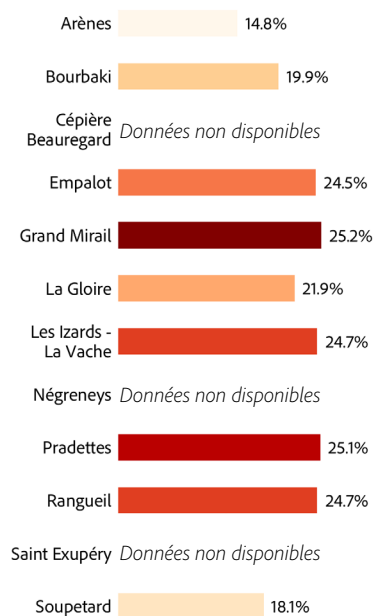
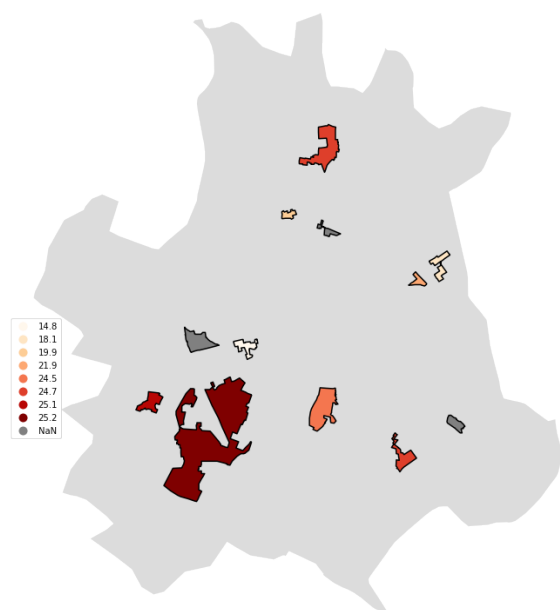
Chômage - Taux de chômeurs

Les inégalités face au chômage sont énormes. Elles dépendent de l'âge, du diplôme, de l'origine, et de plein d'autres choses. Le chômage est un indicateur d'inégalités pour de multiples raisons. Début 2021 et en France, le taux de chômage est de 8,1% pour l'ensemble des actifs ayant déjà travaillé alors qu'il était de 7,2% en 2019.



Immigration - Taux d'étrangers

Face à l'emploi ou à la recherche de logement, les différentes nationalités font face à des nouvelles inégalités. En France, presque un emploi sur cinq est interdit aux personnes qui n'ont pas une nationalité de l'Union Européenne. Tout cela se répercute sur la vie quotidienne. Un quart des immigrés occupent un logement trop petit, ce qui représente près de quatre fois plus que les non-immigrés.



On se rend compte que la mixité sociale est plus présente dans certains quartiers que d'autres. Par exemple, Les Pradettes et les Izards ont un des plus hauts taux d'étrangers des quartiers prioritaires, mais un des plus faibles taux de femmes. C'est l'inverse pour Soupetard. Similairement, Rangueil accueille beaucoup d'étrangers contrairement à d'autres quartiers prioritaires, mais peu de chômeurs. Enfin, les Arènes est un quartier prioritaire ayant parmi les plus faibles taux de femmes, d'étrangers et de chômeurs.